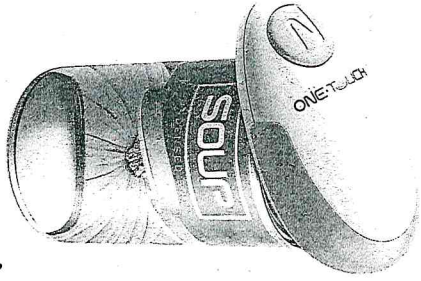


# ONE TOUCH™

## Bedienungsanleitung

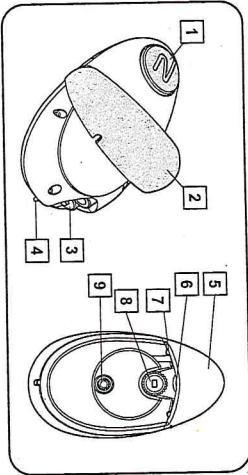
### One Touch Automatischer Dosenöffner

KC26



CE

## Übersicht



1	Startknopf
2	Batteriefachabdeckung
3	Batteriefach
4	Schalter zum Lösen verklebter Dosen
5	Vordere Abdeckung
6	Schneidmesser
7	Dosen-Erfassungsschalter
8	Antriebsrad
9	Magnet

	<b>Batterien gehören nicht in den Hausmüll.</b> Sie können sie kostenlos zurücksenden oder bei örtlichen Geschäften oder Batteriesammelstellen abgeben.

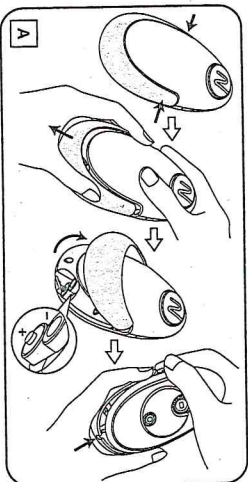
## Sicherheitshinweise

Beachten Sie bitte zur Vermeidung von Fehlfunktionen, Schäden und gesundheitlichen Beeinträchtigungen die folgenden Hinweise:

- Bei Weitergabe des Gerätes ist diese Bedienungsanleitung mit auszuhandigen.
- Der Dosenöffner ist nur für den privaten Einsatz konzipiert. Er ist nicht für den gewerblichen Dauereinsatz konzipiert.
- Halten Sie das Verpackungsmaterial von Kindern fern. Es besteht Erstickengefahr.
- Halten das Gerät von Kindern fern. Lassen Sie Kinder nicht mit dem Gerät unbeaufsichtigt. Es ist nicht für Kinder geeignet.
- Öffnen Sie niemals unter Druck stehende Dosen.
- Öffnen Sie mit dem Dosenöffner niemals Dosen mit entflammbarem Inhalt (z.B. Feuerzeugbenzin).
- Lassen Sie den Antrieb zum völligen Stillstand kommen bevor Sie das Batteriefach zum Batteriewechsel öffnen.
- Berühren Sie keine sich bewegende Teile und halten Sie Haare, Schmuck, Kleidung, etc. von sich bewegenden Teilen fern, um Verletzungen und Schäden zu vermeiden.
- Tauchen Sie den Dosenöffner nicht in Flüssigkeiten.
- Entfernen und Justieren Sie nicht das Schneidmesser.
- Reinigen Sie das Gerät nicht in der Spülmaschine.
- Verwenden Sie nur Batterien gleichen Typs.
- Nehmen Sie die Batterien bei Nichtgebrauch aus dem Gerät.
- Batterien dürfen nicht geladen, nicht auseinandergenommen, ins Feuer geworfen oder kurzgeschlossen werden.
- Falls am Gerät Schäden auftreten, benutzen Sie das Gerät nicht mehr und lassen Sie es durch einen Fachmann insstand setzen oder wenden Sie sich an unsere Kundenbetreuung. Zerlegen und reparieren Sie das Gerät nicht selbst.

## Batterien einlegen

## Benutzung



- Drücken und halten Sie beide Enden der Batteriefachabdeckung (2). Ziehen Sie die Batteriefachabdeckung etwas zurück und schwenken Sie diese dann nach oben (siehe Bild A).
  - Entfernen Sie die verbrauchten Batterien und setzen Sie 2 neue Alkaline Batterien oder Akkus des Typs LR6 (AA) in das Batteriefach (3). Beachten Sie dabei die korrekte Polarität der Batterien. Die Polarität ist am Batteriefach entsprechend gekennzeichnet.
  - Setzen Sie die Batteriefachabdeckung wieder auf und verschließen Sie damit das Batteriefach nachdem die Batterien eingesetzt wurden.
  - Einsetzen Sie immer beide Batterien gleichzeitig. Mischen Sie keine alten Batterien mit neuen Batterien oder Batterien unterschiedlichen Typs.
- Hinweis: Das Schneidmesser kann nicht in Betrieb genommen werden, so lange die Batteriefachabdeckung oder die vordere Abdeckung vom Gerät entfernt sind.