

VERORDNUNGS-
FÄHIG

classic

bewährte Qualität seit 30 Jahren

Klassische Kompressionsstrümpfe,
zeitlos und strapazierfähig

Eigenschaften

- Zuverlässige Kompression für den Alltag
- Angenehmer Tragekomfort und exakte Passform
- Robust und strapazierfähig dank Multifunktionsgarnen
- Große Auswahl an Strumpfausführungen

Material

74 % Polyamid, 26 % Elastan



Besonders geeignet für

- Männer und Frauen
- Fortgeschrittenes Venenleiden
- Schwaches Bindegewebe
- Patient*innen in Pflegebetreuung



- Patient*innen mit begrenzter Mobilität

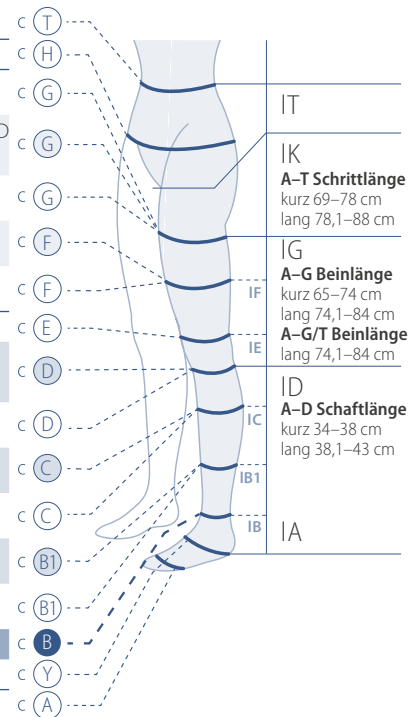
Nicht geeignet für

- Lip- und Lymphödem



Größen

cT	62–84	67–89	74–98	80–102	85–108	90–115
cH	71–95	76–100	84–116	90–127	98–137	105–148
cG für A-T & A-G ohne HB	42–55	44–58	48–62	50–67	53–73	56–80
cG für A-G plus	51–60	54–63	58–68	63–74	67–79	71–88
cG für A-G normal	44–53	46–56	50–60	53–64	57–70	61–80
cF für A-G plus	47–55	49–58	53–62	56–66	58–69	59–71
cF für A-G normal	39–47	41–50	45–54	46–57	47–60	49–62
cE	28–36	32–40	34–42	36–46	38–49	40–52
cD für A-D plus	32–36	34–40	36–43	39–48	41–51	43–54
cD für A-D normal	29–32	30–35	32–38	33–42	35–45	37–48
cC für A-D plus	32–37	35–41	38–45	40–49	42–52	44–55
cC für A-D normal	28–33	31–36	32–39	35–43	37–46	39–49
cB1 für A-D plus	25–29	27–31	29–33	32–36	34–39	38–43
cB1 für A-D normal	24–27	25–29	27–31	29–33	31–36	35–40
cB	19,5–20	20,1–22	22,1–24,5	24,6–27	27,1–30	30,1–33
cY	26–30	27–32	29–34	30–37	32–39	33–41
cA	19,5–20	20–22	22–24,5	24,5–27	27–30	30–33
	I	II	III	IV	V	VI



Offene Spitze

Fußlänge: 15–17,5 cm

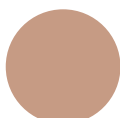
Geschlossene Spitze

Kurzer Fuß: 22,5–25,9 cm, Schuhgröße 36–40
Langer Fuß: 26–29,5 cm, Schuhgröße 41–45

! Wichtiger Hinweis zur Wahl der Plus-Weite

Plus-Weite A–G kann nicht mit Plus-Weite A–D kombiniert werden, für Plus-Weite A–G gelten bei cB1, cC und cD die normalen Maße!

Farben



Mode-Hell



Mode



Diamant*



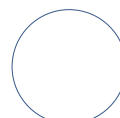
Nougat*



Anthrazit*



Schwarz

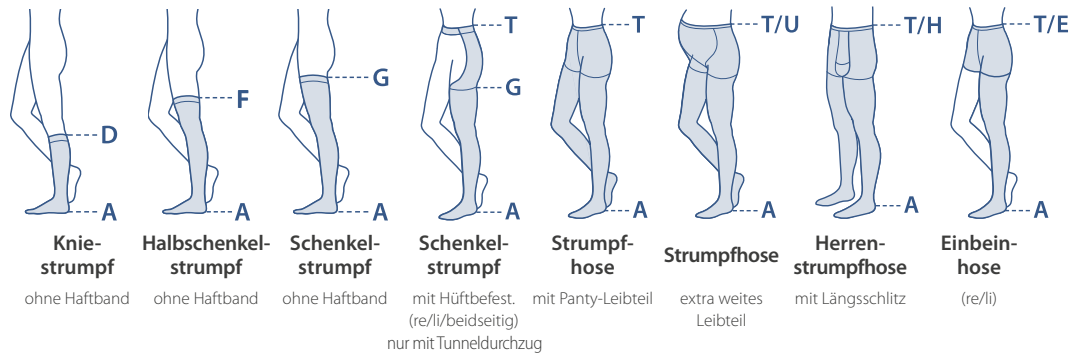


Weiß (ungefärbt)

* Lieferzeit bis 14 Tage, **nur KKL 2.**

! Strumpffarben im Druck nicht farbverbindlich.

Ausführungen



		Kniestrumpf	Halbschenkelstrumpf	Schenkelstrumpf	Schenkelstrumpf mit Hüftbefestigung (re/li/beidseitig) nur mit Tunneldurchzug	Strumpfhose mit Panty-Leibteil	Strumpfhose extra weites Leibteil	Herrenstrumpfhose mit Längsschlitz	Einbeinhose (re/li)
Klasse 1 18-21 mmHg	Serie	✓	-	✓	-	✓	-	-	-
	Maß	✓	✓	✓	-	✓	-	-	-
Klasse 2 23-32 mmHg	Serie	✓	-	✓	✓	✓	-	-	-
	Maß	✓	✓	✓	✓	✓	✓	✓	✓

! Einzelstrumpf Serie (= 1/2 Medizinprodukt): Lieferzeit bis 1 Woche, kein Rückgaberecht, kein Umtausch.

! Schenkelstrumpf mit Hüftbefestigung nur mit Tunneldurchzug und bei Serie nur in langer Beinlänge erhältlich.

Zusätzlich wählbar

	Ausführung	Beschreibung
Haftbänder		
Haftband	A-D	Serie Noppen (3+5 cm) Maß Noppen (3+5 cm), Gummi (3+5 cm)
	A-F, A-G	Serie Noppen (5 cm), Noppen Fleur (5 cm), Spitzen (5 cm) Maß Noppen (5 cm), Noppen Fleur (5 cm), Spitzen (5 cm), Gummi (5 cm)
Leibteile		
Kompressiv	A-T, A-T/U	Maß Durchgehend gestrickt, standardmäßig mit Komfortzwinkel, erhältlich nur in KKL 2
Mit Querschlitze	A-T/H	Maß Quer genähter Eingriff, erhältlich nur in KKL 2, nicht bei kompressivem Leibteil erhältlich
Mit Stoma-Öffnung	A-T	Maß Platzierung angeben
Zwikel		
Komfortzwinkel	A-T, A-T/U	Maß Doppelnah hinten bis Taille
Offener Schritt	A-T	Maß Ausgesparter Schrittwinkel
Verstärkter Schritt	alle Leibteile	Maß Verstärktes Material auf der Innenseite des Oberschenkels
Fußspitzen		
Offene Spitze	alle	Serie / Maß Nur in einer Fußlänge erhältlich (s. Größentabelle)
Geschlossene Softspitze	alle	Serie / Maß Bei Serie: Kurzer und langer Fuß wählbar (s. Größentabelle)
Asymmetrische Softspitze	alle	Maß Entsprechend der Fußform gestrickt, empfohlen bei einer langen Großzehe