



## Emser® Nasendusche mit Nasenspülsalz



### Natürliche Therapie für eine freie Nase

Die Anwendung der Nasendusche mit Emser® Nasenspülsalz kann Erkältungskrankheiten vorbeugen und die Regeneration bei strapazierter Nasenschleimhaut unterstützen. Nasenspülungen mit Emser® Nasenspülsalz schwemmen Bakterien, Viren, Staub und Pollen mechanisch aus der Nase. Überschüssiges Sekret wird entfernt, feste Borken lösen sich und die Nasenschleimhaut wird effektiv befeuchtet. So wird die Nase wieder angenehm frei und kann ihre Funktion erfüllen.

Das Produkt besteht aus einem aufeinander abgestimmten System mit einer Nasendusche und 4 Portionsbeutel Emser® Nasenspülsalz. Die Mineralstoffkomposition ist der des gesunden Nasensekrets nachempfunden.

### Einfache, effektive Anwendung

- Beugt Erkältungskrankheiten vor
- Hilft schnell bei Pollen und Hausstaub-allergie
- Unterstützt die Selbstreinigungsfunktion der Nasenschleimhaut

### Ohne chemische Zusätze

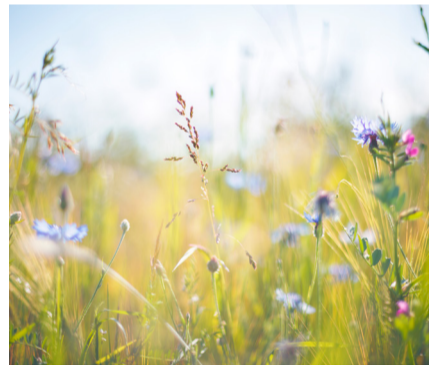
Emser® Nasenspülsalz ist eine Salzmischung aus Natürlichem Emser Salz und weiteren Mineralsalzen, die in ihrer Zusammensetzung dem gesunden Nasensekret nachempfunden ist. Es eignet sich daher gut für die Befeuchtung der Nase bei trockener Schleimhaut. zur wirksamen Vorbeugung von Erkältungskrankheiten und für regelmäßige Spülungen, bei denen sich die mechanische Reinigung der Nase bewährt hat wie bei Heuschnupfen oder Hausstauballergie. Nasenspülungen mit Emser® Nasenspülsalz können unbedenklich über einen längeren Zeitraum durchgeführt werden.

### ANWENDUNGSEMPFEHLUNG:

Am angenehmsten ist die Nasenspülung mit einer lauwarmen Spüllösung. Das Salz muss vorher durch Schütteln vollständig aufgelöst sein. Beim Spülen den Kopf leicht über ein Waschbecken vorbeugen, den Mund weit öffnen und bei Bedarf den regulierbaren Spüldruck durch das Deckelventils nutzen: so läuft Das Wasser einfach zum einen Nasenloch hinein und zum anderen heraus und nicht in den Rachen. Die richtige Dosierung erfolgt durch die passenden Portionsbeutel.

Verwenden Sie für Nasenspülungen immer Emser® Nasenspülsalz oder Emser Salz®. Spülungen mit reinem Wasser oder Speisesalz sind aufgrund schlechter Dosierbarkeit nicht ratsam, da diese die Nasenschleimhaut reizen und schmerzhaft anschwellen lassen.

Falls sich nach der Spülung etwas Restlösung in den Nasennischen ansammelt, lässt sich diese leicht entfernen, indem Sie den Kopf über dem Waschbecken einige Male gebeugt nach links und rechts drehen.



### ZUR VORBEUGUNG

Regelmäßige Nasenspülungen mit Emser® Nasenspülsalz können Erkältungskrankheiten vorbeugen. Sekret, Schmutzpartikel und Keime werden aus der Nase gespült und die Nasenschleimhaut feucht und gesund erhalten.

### BEI HEUSCHNUPFEN

Nasenspülungen mit Emser® Nasenspülsalz haben sich bei Heuschnupfen bewährt. Die Beschwerden einer akuten Pollenallergie lassen sich damit spürbar verringern. Empfehlenswert sind Spülungen am Abend, um die Nase von Pollen zu reinigen.

### BEI STAUBBELASTUNG

Bei starker Staubbelastung befreit eine Nasenspülung mit Emser® Nasenspülsalz die Nase schnell und einfach von Verunreinigungen. Regelmäßige tägliche Spülungen am Morgen sind zudem ein probates Mittel bei einer Hausstauballergie.

### IN DER SCHWANGERSCHAFT

Nasenspülungen mit der Emser® Nasendusche und isotonen Salzlösungen sind auch für Schwangere und Frauen in der Stillzeit bedenkenlos durchführbar. Sie ist so konzipiert, dass sie problemlos Anwendung finden kann.

### HÄUFIGE FRAGEN & ANTWORTEN

#### Welche Emser® Salze zum Nasespülen?

Emser® Nasenspülsalz eignet sich zur Reinigung und Pflege. Es befeuchtet und reinigt die Nasenschleimhaut und wird zur Nasenspülung bei Heuschnupfen und Hausstauballergie empfohlen. Auch zur Prophylaxe eignet es sich gut, da durch ein regelmäßiges Spülen der Nasenschleimhaut Krankheitserreger, die Infektionen verursachen können, ausgespült werden. Emser® Nasenspülsalz enthält eine Mineralsalzmischung, die in ihrer Zusammensetzung der des gesunden Nasensekrets nachempfunden ist.

Bei akutem und chronischem Schnupfen sowie nach Nebenhöhlen-Operationen sollte man die Nase mit Emser Salz®-Lösung spülen. Das Arzneimittel löst aktiv Schleim, lässt die Nasenschleimhaut abschwellen und hat eine heilende Wirkung. Der Wirkstoff Natürliches Emser Salz enthält zahlreiche wertvolle Mineralien und Spurenelemente in einer einzigartigen ausgewogenen Kombination. Durch die besondere Zusammensetzung des EMS-Mineralkomplexes ist Emser Salz® sehr gut verträglich und verstärkt die Wirksamkeit einer Nasenspülung.

#### Wie oft sollte man Nasenspülungen Emser® Nasenspülsalz vornehmen?

Das hängt vom Grund für die Nasenspülung ab. Zur Vorbeugung von Erkältungskrankheiten empfiehlt es sich, die Nase ein- bis zweimal wöchentlich bis täglich mit Emser® Nasenspülsalz zu spülen.

Bei Heuschnupfen sollte die Nase täglich am Abend gespült werden, um sie von Pollen zu reinigen. Bei einer Hausstauballergie sollte die Nasenspülung hingegen am Morgen vorgenommen werden. Je nach Bedarf kann die Nase zusätzlich tagsüber gespült werden.

#### Braucht jedes Familienmitglied eine eigene Nasendusche?

Ja, aus hygienischen Gründen sollte jeder in der Familie seine eigene Nasendusche benutzen bzw. jedes Kind seine eigene Kindernasendusche.

#### Wie reinigt man die Emser® Nasendusche?

Die Nasendusche sollte vor und nach jeder Benutzung kurz mit heißem Wasser durchgespült werden. Dazu den Schraubdeckel abdrehen und den Tankbehälter unter fließendem Wasser ausspülen. Nach der Benutzung das Nasenansatzstück nach hinten einklappen und die Nasendusche aufrecht zum Endtrocknen stehen lassen. Wichtig dabei ist, dass der Tankbehälter während der Trocknungsphase nicht mit dem Schraubdeckel verschlossen werden sollte.

Für eine intensive Reinigung können Tankbehälter und Nasenansatzstück vom Sockelstück getrennt werden. Der Tankbehälter lässt sich leicht durch Drehen vom Sockelstück der Nasendusche lösen. Das Nasenansatzstück sitzt dagegen relativ fest. Drehen Sie das Nasenansatzstück nach unten und ziehen es aus seiner Verankerung. So zerlegt können alle Bestandteile der Emser® Nasendusche in der Spülmaschine gereinigt werden. Bitte beachten Sie beim Einräumen der Bestandteile in die Spülmaschine, dass sich kein Spülmaschinenwasser darin sammeln sollte und dass der Spülbehälter so positioniert ist, dass er nicht unter Spannung steht. Alternativ können die Bestandteile mit kochendem Wasser ausgespült oder im Topf mit Wasser ausgekocht werden.

Eine ungenügende Reinigung oder Trocknung kann zur Verkeimung der Nasendusche führen, die Krankheiten auslösen oder verschlimmern könnte.

**Emser Salz®: Wirkstoff:** Natürliches Emser Salz. **Anwendungsgebiete:** Zur unterstützenden Behandlung durch Befeuchtung, Reinigung und Abschwellung der Nasenschleimhaut bei banalen akuten Infektionen der oberen Atemwege und chronischen Nasen- und Nasennebenhöhlenentzündungen und als begleitende Behandlungsmaßnahme zur Beschleunigung des Heilungsprozesses nach endonasalen Nebenhöhlenoperationen. Zu Risiken und Nebenwirkungen lesen Sie die Packungsbeilage und fragen Sie Ihren Arzt oder Apotheker. Siemens & Co, 56119 Bad Ems.